

# ORIENTEERING Mt.FUJI 2022

## 富士山麓オリエンテーリング大会 2022

### ブリティン1 (開催予告)

～誰も知らない勢子辻～

2000年にオープンして以来、国内外のオリエンティアからご好評いただいている名マップ「勢子辻」。

しかし20年前から一切更新されることのなかったエリアが存在します。

ほとんどの人にとって未知のエリア、「誰も知らない勢子辻」でのオリエンテーリングを提供します。

開催日	2022年4月23日(土)	
主催	静岡県オリエンテーリング協会	
大会会場	富士山こどもの国 (〒417-0803 静岡県富士市桑崎 1015)	
協力	富士山こどもの国、O-Support	
主要役員	実行委員長	山本 玄峰
	運営責任者	村越 久子
	競技責任者・コースプランナー	小泉 成行

## 開催判断・参加判断・返金について

①荒天や災害の発生、コロナウイルス等疫病感染拡大、そのほかの理由でイベントを中止する場合があります。中止のタイミングに応じて参加費の一部返金、または代替日程への無料振替を行います。

②コロナウイルス感染拡大防止に関する静岡県警戒レベルおよび会場利用制限に応じて参加をお控えいただく場合があります。その場合は参加費の一部返金、または代替日程への無料振替を行います。

①～②の場合を除き参加費はいかなる理由でも返金致しません。あらかじめご了承ください。

## 会場

富士山こどもの国 草原の国エリア付近 (静岡県富士市桑崎 1015)

## 競技形式

フォレストでのポイントオリエンテーリング (ミドルディスタンス)、日本オリエンテーリング協会 (JOA) 「日本オリエンテーリング競技規則」に基づいて行い、計測には EMIT 社電子パンチングシステムを使用します。

ほかバディとのナビゲーション練習や新人と一緒にペア参加できる形式も検討しています。

## 地図図式

縮尺 1:10,000 (一部クラスは 1:7,500)、等高線間隔 5m、ISOM2017-2 準拠

## トレインプロフィール

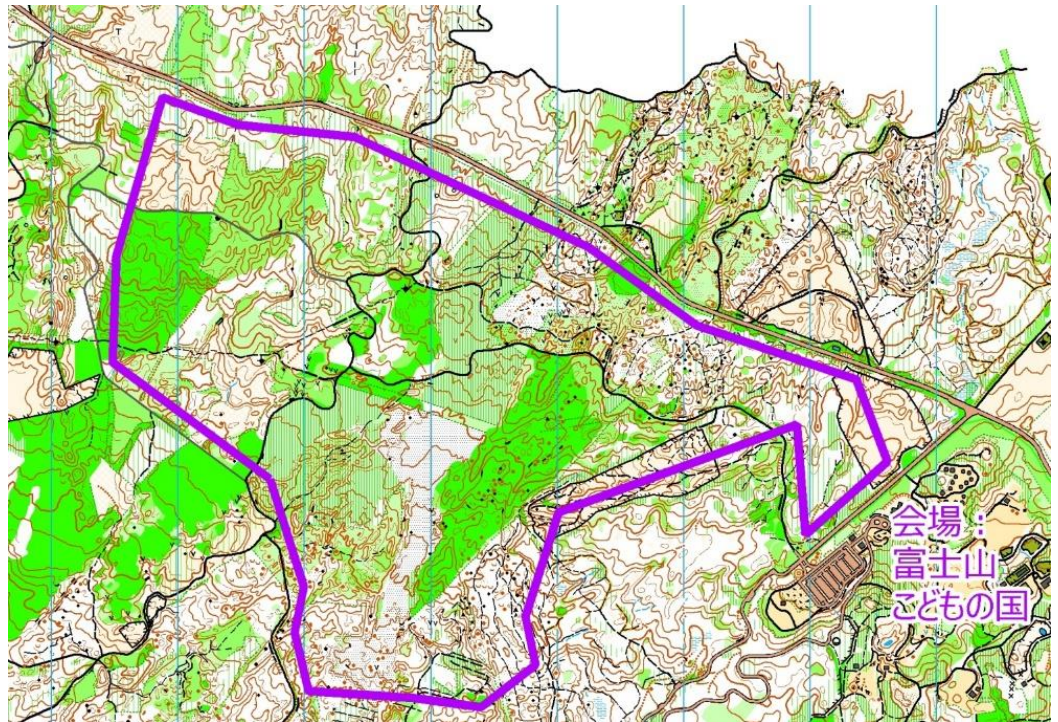
---

富士山南麓の標高 800～950m、緩やかな斜面に位置する植林地が主です。植林のための林道や作業道が多く発達しています。通行可能度はよく、柔らかい土の地面が多いですが、植生の影響で通行可能度が悪い場所や溶岩により地面が不安定な箇所もあります。溶岩に由来する微地形も存在し、深い岩穴が点在しているため注意が必要です。

## 立入禁止区域

---

大会参加者は既存オリエンテリングマップ「勢子辻」該当エリア（右図紫線内）へのオリエンテリング目的の立ち入りを禁止します。



## ブリテン2（大会要項）公開予定

---

クラス設定や参加費、エントリー方法、その他ご案内はブリテン2（大会要項）として2022年2月に公開予定です。なおエントリー開始はコロナウイルス感染状況を考慮し、**2022年3月中旬以降から4月中旬までを予定**しています。エントリー期間が**大変短くなります**のでご注意ください。

## お問合せ先

---

大会ウェブサイト：<https://omf.o-support.net>

メール：m-chako■ac.auone-net.jp（村越、■を@に変えてください）